

「出前授業による社会貢献活動」

本年度の活動期間:2020年12月14日～12月16日

株式会社東京朝日ビルド

2021.3.10

1.会社紹介 P.3

2.活動の背景及び目的 P.6

3.本年度の活動報告 P.8

1. (株)東京朝日ビルド 会社紹介

1-1. 会社の歴史と概要

日本の高度成長期、(株)竹中工務店が企業内の労働力確保を目的に、自社の躯体工事を施工する技能工を育成する**仙台職業訓練校**を発足(1965年)。

その訓練校卒業生を全員、社員として受け入れるために、**く体専門工事会社**として設立された。



■ 創立

1972年12月25日 (本年度創立49周年)

■ 資本金

100,000,000円 (竹中工務店100%出資)

■ 従業員数

111名 (2020年4月現在)

■ 所在地

埼玉県草加市稻荷 1 丁目 1 番地 1 号

1-2. 事業内容

(1) 型枠工事



(2) 鉄筋工事



(3) PC工事



(4) 耐震改修工事・

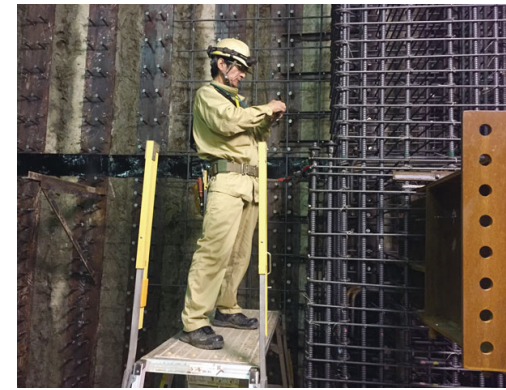
躯体一式工事



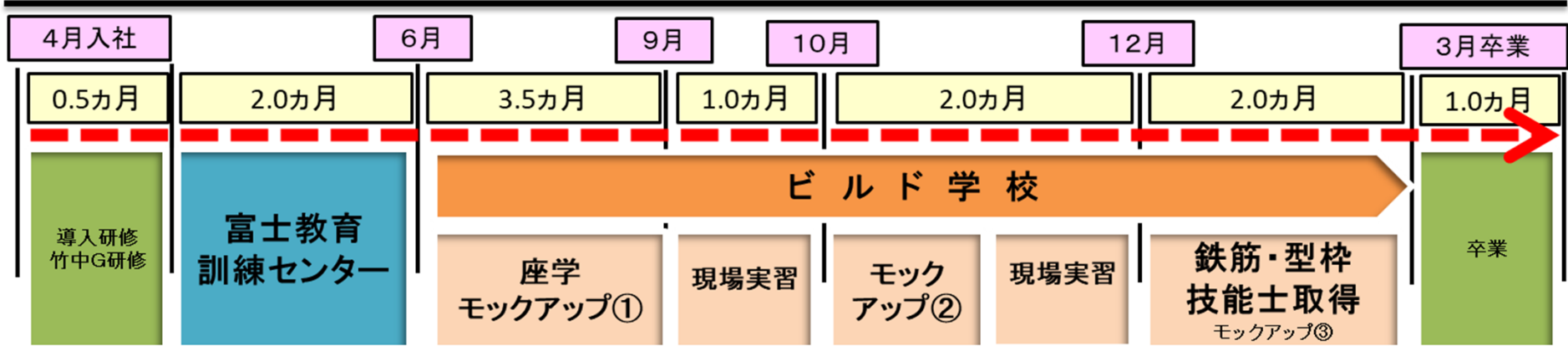
1-3. 主な取引先(竹中工務店以外)

- ① 斎藤工業 (地元埼玉のゼネコン)
- ② 大和ハウス工業
- ③ ガンコ建築・ヨシザワ建築構造設計
- ④ 平成建設 ⑤ JFEシビル ⑥ 田原鉄筋工業
- ⑦ 株木建設 ⑧ハウセット ⑨ ROOTS ⑩ 美奈川建設
- ⑪ ミサワリフォーム ⑫ 小原工業 ⑬ 溝呂木工務店
- ⑭ 戸倉建設 ⑮ 福富鋼業 ⑯ ムサシ建設工業 ⑰ 西松建設

(5) 施工管理



1-4. 新入社員教育(ビルド学校)スケジュール



導入教育スケジュール

月日	曜日	指導内容	指導員	備考
4月1日	水	午前 8:15~12:00 09:30 新入社員オリエンテーション 09:30 健康診断 13:00 新入社員オリエンテーション 13:00 新入社員オリエンテーション	午前 午後 主任 監理	研修:スラップ(朝礼会場:10集合)
4月2日	木	09:30 新入社員オリエンテーション(出社)		研修:スラップ
4月3日	金	09:30 新入社員オリエンテーション 13:00 新入社員オリエンテーション 16:00 新入社員オリエンテーション	主任 監理	研修:作業場
4月4日	土			
4月5日	日			
4月6日	月	安全衛生について	同社	
4月7日	火	鉄筋・型枠 鉄筋・型枠 鉄筋・型枠	洗田 水田 田中 尾崎	
4月8日	水	鉄筋・型枠		
4月9日	木	鉄筋・型枠		
4月10日	金	竹中工務店グループ研修(終日)	研修:スラップ	
4月11日	土			
4月12日	日			
4月13日	月			
4月14日	火	新入社員オリエンテーション 09:30オリエンテーション(出社) 13:00オリエンテーション(出社)	東京	
4月15日	水		研修:スラップ 監理研修(スラップ)	
4月16日	木			
4月17日	金			
4月18日	土			
4月19日	日			
4月20日	月	富士教育訓練センター研修 研修一般型工	富士教育訓練センター入校	
4月21日	火			
4月22日	水			
4月23日	木			
4月24日	金			
4月25日	土			
4月26日	日			
4月27日	月			
4月28日	火			
4月29日	水			
4月30日	木			
5月1日	金			
5月2日	土			
5月3日	日			
5月4日	月			
5月5日	火			
5月6日	水			
5月7日	木			

富士教育訓練センター

躯体基礎(2)

概要 鉄筋コンクリート造の躯体工事における各種技能を実践的に修得させ、併せてこれに関する知識を修得する。

対象 躯体工事技能者
※人数 15名/回
※訓練日数 4.4日間
※参考訓練時間数 316時間40分

日程
令和2年 4月20日(月) ~ 6月20日(土)

日 程	科目	内 容	時 間
1	安全衛生	①入校式・修了式 ②鉄部と集団行動 ③報告書作成	10h
2	型枠概論	①材料、工具の種類と特性	8h
3	型枠施工法	①型枠加工法 ②加工図 ③躯体図の見方 ④構造図の見方	32h
4	型枠工事実習	①型枠工具の使用法 ②型枠組立・解体 ③パイプ締め	64h
5	鉄筋概論	①材料の種類と特性 ②定尺材 ③径と強度	8h
6	鉄筋施工法	①かぶり、定着の取り方 ②継ぎ手の位置と長さ ③配筋基準	16h
7	鉄筋工事実習	①スラブ鉄筋の組立・解体 ②柱・梁鉄筋の組立・解体	48h
8	安全衛生作業実習	①玉掛け技能講習 ②高所作業車技能講習 ③鉄部用丸のこ盤取扱安全教育 ④自由研削砥石取扱特別教育 ⑤小型移動式クレーン運転技能講習 ⑥足場の組立等作業従事者特別教育 ⑦クレーン運転特別教育 ⑧フルハーネス安全等特別教育	120h
9	鉄筋・型枠実習	①柱、梁、スラップの配筋、型枠組立 ②解体	32h
合 計			338h

受講費用

教育訓練費	524,500円+税
宿泊費	3,700円(183泊)×5泊=192,400円+税
合 計(税込)	716,900円+税

富士教育訓練センター
〒418-0101 静岡県富士市線原492-8 FAX 0544(52)1336
TEL 0544(52)0968 URL http://www.fuji-kobo.jp
Email info@fuji-kobo.jp

ビルド学校スケジュール

月日	曜日	指導内容	指導員	指導内容	指導員
6月1日	月	富士教育訓練センター	7月1日	水	型枠概論
6月2日	火		7月2日	木	型枠加工
6月3日	水		7月3日	金	鉄筋工事
6月4日	木		7月4日	土	
6月5日	金		7月5日	日	
6月6日	土		7月6日	月	型枠組立
6月7日	日		7月7日	火	型枠組立実習
6月8日	月		7月8日	水	型枠組立実習
6月9日	火		7月9日	木	型枠組立実習
6月10日	水		7月10日	金	型枠組立実習
6月11日	木		7月11日	土	
6月12日	金		7月12日	日	
6月13日	土		7月13日	月	型枠組立実習
6月14日	日		7月14日	火	型枠組立実習
6月15日	月		7月15日	水	型枠組立実習
6月16日	火		7月16日	木	型枠組立実習
6月17日	水		7月17日	金	型枠組立実習
6月18日	木		7月18日	土	
6月19日	金		7月19日	日	
6月20日	土		7月20日	月	型枠組立実習
6月21日	日		7月21日	火	型枠組立実習
6月22日	月		7月22日	水	型枠組立実習
6月23日	火		7月23日	木	
6月24日	水		7月24日	金	
6月25日	木		7月25日	土	
6月26日	金		7月26日	日	
6月27日	土		7月27日	月	型枠組立実習
6月28日	日		7月28日	火	型枠組立実習
6月29日	月		7月29日	水	型枠組立実習
6月30日	火		7月30日	木	型枠組立実習
			7月31日	金	型枠組立実習

2. 活動の背景及び目的

私たち東京朝日ビルドは、全国の工業高校で、建築の要となる鉄筋や型枠工事などの魅力を伝える「出前授業」を実施しています。「出前授業」は、建築の技術者・技能者が、「建築＝ものづくり」の魅力を直に伝授することで、将来の建築業界の担い手として期待される若者たちに建築業への関心を深めてもらおうというものです。

図面に沿って鉄筋や型枠を組み立てる作業を実演し、生徒たちはこの実演を直に見て自ら触れてみる事で、作業の工程を学び、ものづくりの楽しさを学びます。

東京朝日ビルドでは、次世代の建設業界を担う人材育成に力を入れています。「出前授業」もこの一環で行っているもので、受講した高校生たちが将来建設業界を志す助けになればと考えています。

“魅力ある建設業界をめざし、若者の興味を向上させる活動”～社会貢献

2015年からスタートした出前授業ですが、2020年の活動で10校20回をむかえることになりました。

- ・福島県立会津工業高校
- ・埼玉県立大宮工業高校
- ・東京理科大工学部建築学科
- ・岩手県立盛岡工業高校
- ・鹿児島県立鹿児島工業高校
- ・長崎県立鹿町工業高校
- ・熊本県立熊本工業高校
- ・山梨県立甲府工業高校
- ・宮崎県立宮崎工業高校
- ・福島県立喜多方桐桜高校

鉄筋工のプロ 間近で

会津若松市の会津工高で13日、建築の要となる鉄筋の組み立てについての出前授業「ビルド学校」が行われ、生徒たちが鉄筋工の作業の実演を間近に見て、工程などを学んだ。

東京朝日ビルド（埼玉県草加市）が初めて主催した。同社は東北出身の社員が多く、現在100人の社員のうち4人が会津工高を卒業している。社内の敷地には、新入社員教育として組み立て

「奥会津大学」
受講生を募集

奥会津の文化や人々の知恵を学び、元気を生み出して魅力を発信する人材を養成する教育講座「奥会津大学」は6月10日まで、第6期生となる本年度受講生を募集している。只見川電源流域振興協議会の主催。講座内容は、歴史や民俗、文化を学ぶ基本の「奥会津

て作業の現場が設けられている。見学した同校の田中哲教諭が授業として学校でも行ってほしいと要望し、出前授業が実現した。

同社の二瓶玲哉さん（19）同校卒から3人が指導役となり、同校建築インテリ学科的の3年生9人が授業を受けた。3人は、図面通りに鉄筋を組み立てる作業を実演。生徒たちは、無駄なく組み立てられていく手順を見学しながら、プロの正確な仕事と建築の基礎の大切さについて理解を深めた。

鉄筋の組み立てを学ぶ生徒たち



2018年宮崎工業高校（地元の鉄筋・型枠業者も誘い（田中鉄筋・長瀬建設）一緒に授業をおこないました

2015年5月13日 会津工業高校 地元紙で紹介

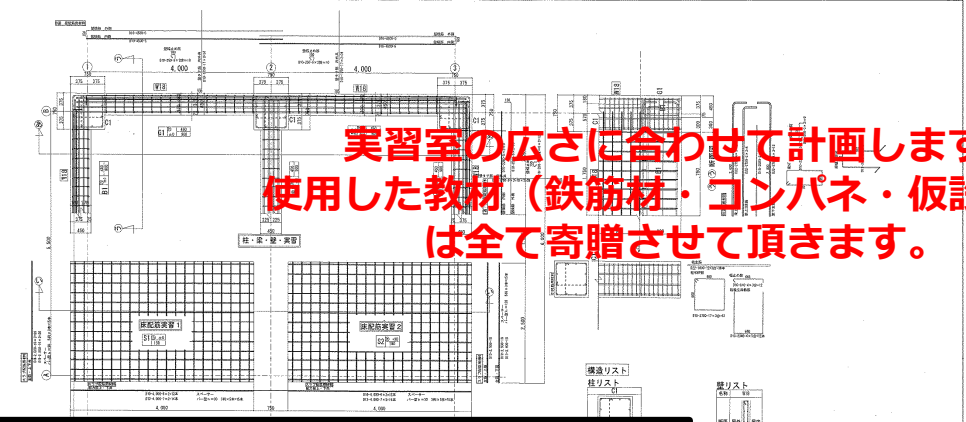
3. 本年度の活動報告

2020年については

- ・ 12月15日に宮崎工業高校 建築科2年生（約40名）
- ・ 12月16日に熊本工業高校 建築科2年生（約40名）

東京朝日ビルド
社長含めて、11名の社員で
2日間おこないました。

コロナ禍でもあったので、開催日程
及び当日のスケジュール、授業内容
については事前に打ち合わせを何度も
させて頂き、消毒・検温等感染症
対策を徹底して実施しました。



タイムスケジュール			
学校時間割		実習時間割	スケジュール
7:30~			段取開始
~ 8:45	登校	7:30~9:00	
8:30~ 8:40	ホームルーム		
8:45~9:35	1時間目	8:45~9:00	各校挨拶 講師紹介 授業内容の説明
		9:00~9:35	鉄筋結束練習・型枠パネルづくり
9:45~10:35	2時間目	9:45~10:35	鉄筋結束練習・型枠パネルづくり
10:45~11:35	3時間目	10:45~11:35	
11:45~12:35	4時間目	11:45~12:35	
12:35~13:20			昼食・休
13:25~14:15	5時間目	13:25~14:15	鉄筋結束練習・型枠パネルづくり
14:25~15:15	6時間目	14:25~15:00 15:00~15:15	
15:15~			放課後

※50分授業→10分休憩 移動時間とする

生徒・講師を4班に分けて

- 1班 壁・梁配筋結束班
- 2班 壁型枠建込み班
- 3班 床配筋班
- 4班 座学（概要・BIM）



床配筋班



壁型枠建込み班



座学（概要・BIM）



壁・梁配筋結束班



2020年卒業生
2021年入社予定

Fin

この度は、誠に有難うございます。
引き続き、建設業界の未来を担っていく、
若手技能者の育成に尽力して参ります。