

広島建設アカデミー

第12回若手技能者の採用や育成に資する活動に対する助成

「2022年度認定職業訓練による 新規入職者の離職率の低減」

活動期間：令和4年4月～6月

発表日：令和5年10月11日

職業訓練法人

広島建設アカデミー

<http://www.fukuikensetu.co.jp/academy>

1.アカデミーの沿革

- (1)昭和55年3月 任意団体 広島建設共同職業訓練協会発足
- (2)昭和58年7月 職業訓練法人となる
- (3)平成1年10月 校名を広島建設アカデミーに変更
- (4)平成6年12月 法人名を職業訓練法人広島建設アカデミーに変更
- (5)会員数及び訓練生の推移(抜粋)

平成 7年 会員数51社 普通課程 65名(R C・とび・左官科)

平成10年 会員数38社 普通課程 21名(R C・とび科)

平成13年 会員数26社 普通課程 6名(R C科)

平成31年 会員数27社 短期課程 9名(建築基礎躯体工科)

令和 2年 会員数28社 短期課程 9名(建築基礎躯体工科)

令和 3年 会員数28社 短期課程 6名(建築基礎躯体工科)

令和 4年 会員数27社 短期課程 5名(建築基礎躯体工科)

令和 5年 会員数27社 短期課程 5名(建築基礎躯体工科)

2.令和5年度アカデミーの概要

(1)所在地

訓練場所：東広島市八本松町大字吉川5782-58
【東広島地域職業訓練センター内】

TEL:082-429-0810 FAX:082-429-1806

事務局：広島市中区舟入南4丁目14番15号

TEL:082-235-1877 FAX:082-235-1878

(2)事業内容

①認定職業訓練

職業能力開発促進法（昭和44年法律第64号）第24条第1項により「広島県認定」の普通職業訓練 短期課程 建築基礎躯体工科（400時間）の実施。

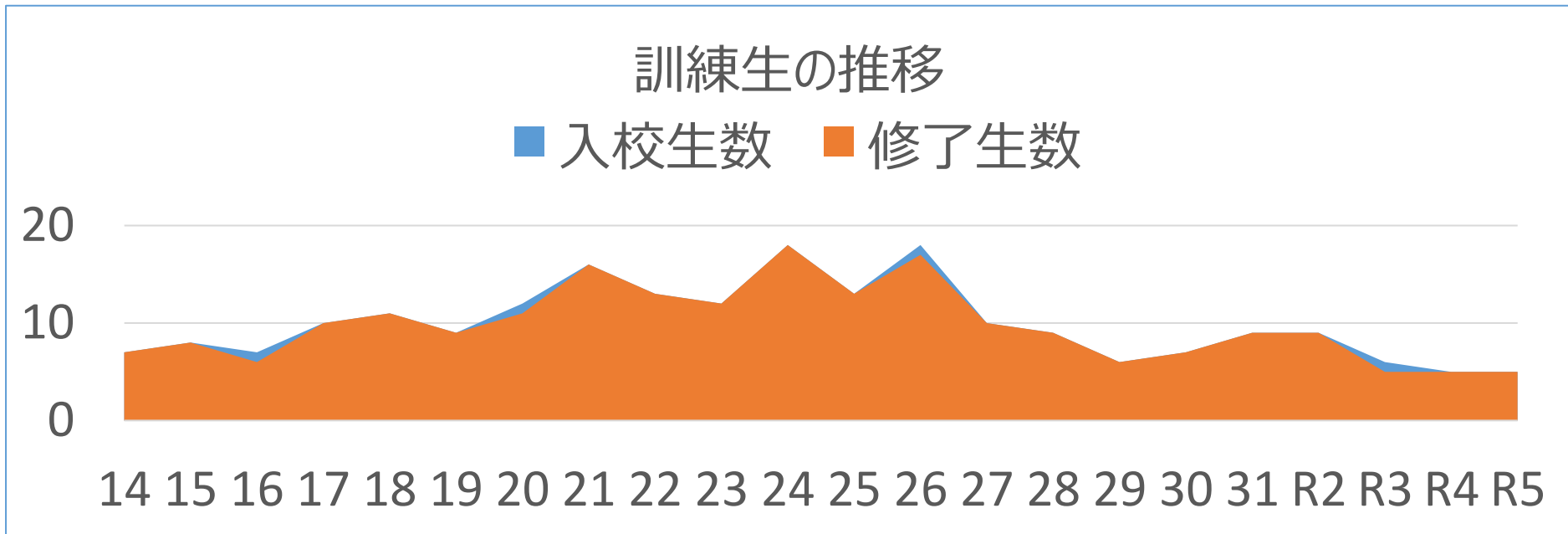
②若年者入職促進事業

- イ. 中国地区建設産業魅力発信推進連絡協議会への参加
- ロ. 県内工業高校への専門工事業の出張教育実施
- ハ. 全国建設関係訓練校等連絡会議への参加

③雇用改善推進及び能力開発支援事業

- イ. 経営者研修会の開催(8月)
- ロ. 「とび技能検定」学科試験事前セミナーの開催（不定期）

3.訓練生の推移



短期課程

年度	14	15	16	17	18	19	20	21	22	23	24	25	26	27	28	29	30	31	R2	R3	R4	R5	合計
入校生数	7	8	7	10	11	9	12	16	13	12	18	13	18	10	9	6	7	9	9	6	5	5	220
修了生数	7	8	6	10	11	9	11	16	13	12	18	13	17	10	9	6	7	9	9	5	5	5	216
訓練時間数	312	360	360	392	392	392	392	392	392	392	392	392	392	392	392	392	392	390	400	400	400	400	

訓練終了者の離職率について

入校年度		2017	2018	2019	2020	2021	2022	合計
入校者(退校者)数		6	7	9	9	6(1)	5	42
訓練修了者数		6	7	9	9	5	5	41
1年後	離職者数	3	2	2	3	2	1	13
	離職率	50%	29%	22%	33%	40%	20%	32%
	※全国平均	21%	20%	20%	18%	19%		
2年後	離職者数	3	3	4	7	2		19
	離職率	50%	43%	44%	78%	40%		46%
	※全国平均	35%	34%	32%	32%			
3年後	離職者数	3	4	7	8			22
	離職率	50%	57%	78%	89%			54%
	※全国平均	46%	43%	42%				
現在	在職者数	1	1	1	1	3	4	
	離職者数	5	6	8	8	2	1	

※全国平均とは、建設業における新規高卒就職者の離職率。
 当該離職率は厚生労働省のHP掲載資料より計算し記載。

4.訓練内容：普通訓練（短期課程） 建築基礎躯体工科

科 目	4月	5月	6月	計	科 目	4月	5月	6月	計
建築躯体基礎コース					土工基礎コース				
社 会	24			24	土工工事 作業法		16		16
建 築 構 造	16			16	コンクリート工事 作業法	16			16
測 量	32			32	小 計	16	16		32
鉄筋組立作業法	48			48	建築仮設工事施工コース				
足場組立作業法		40		40	仮設工事一般		4		4
型枠組立作業法			56	56	仮設工事計画		8		8
小 計	120	40	56	216	安全法令関係		4		4
建築躯体工作コース					仮設施工実習		32		32
R C施工安全 作業法		48	48	96	修了試験			8	8
小 計		48	48	96	小 計	0	48	8	56
合 計						136	152	112	400

5.訓練風景 1



5.訓練風景 2



6.出張教育



会員企業

会員企業

会員企業

新入社員

新入社員

新入社員

広島建設アカデミー

連帯感、一体感

同期という意識