

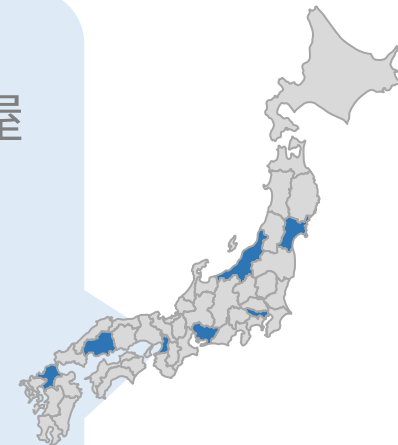
団体名	株式会社アイ・エス・エス
助成対象区分	第14回若手技能者の採用や育成に資する活動に対する助成B
<b>活動テーマ</b>	<b>インフラについて楽しく学ぶ！</b>
活動期間	2023年2月～2024年1月
発表日	2025年2月27日

## 【会社概要】

- 1989年に設立し社員約200名
- 建設コンサルタント / 一級建築士事務所
- 主事業は**国内外の鋼橋の設計**が約7割  
(その他建築設計など)
- 親会社は「スバル興業(株)」でさらにその親会社は「東宝(株)」

## 【ISSの全拠点】

- 東京
- 名古屋
- 大阪
- 広島
- 福岡
- 新潟
- 仙台



## 【ISSの委員会活動】

拠点や部署の垣根を越えて横断的な委員会を組成

DX推進  
委員会

QA/QC  
委員会

サイバー  
片付け委員会

フィジカル  
片付け委員会

健康増進取組  
実施委員会

採用PJ  
委員会

海外調達  
調整委員会

インフラメンテ  
さら価値委員会

社内教育企画  
実行委員会

システム  
管理委員会

## 【委員会の目的】

これまで、橋梁の設計を通じて社会に貢献して参りました。

今後一層持続的な社会貢献を目指し、地域住民等と一緒に橋などの社会インフラをメンテナンスする協働活動を通じて、**世間一般的にあまり馴染みのない社会インフラに対する一般市民の理解を深める**、という事を目的に活動を推進しています。


このような活動の結果として、**インフラのあらたな価値創造**に取り組んでいます。



助成事業を通じてこんな活動をしました



## ① 橋のメンテナンス活動



## ② 地域の道づくり支援

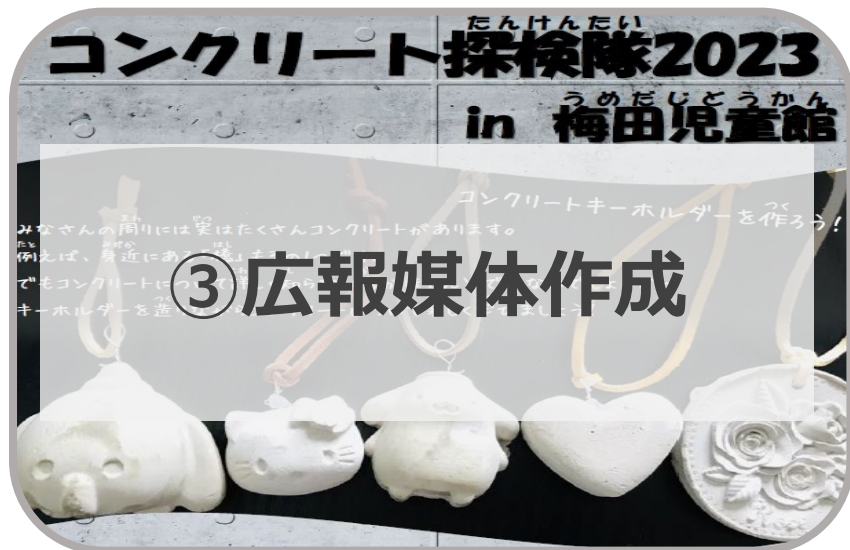
1

橋梁点検・清掃から地域交流、  
実践的に学ぶ場を作る

2

道づくりから地域交流、技術提供、  
実践的に学ぶ場を作る

## 助成事業を通じてこんな活動をしました



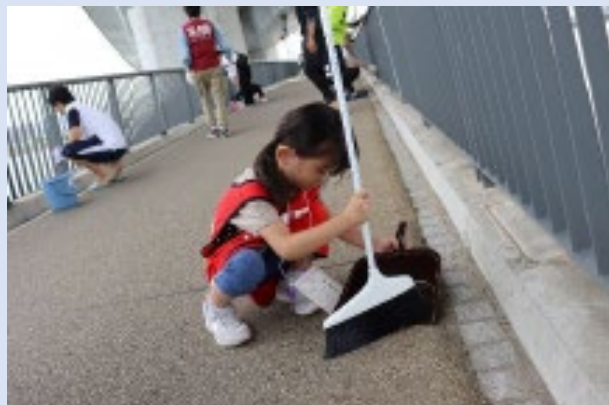
3

橋について知らない人へ興味・関心を寄せてもらう広報媒体の作成

4

講座を行い、インフラを身近に感じてもらう・学び場の提供

## クリーンプロジェクト



身近にある「橋」の清掃活動を通じて、地域の方にインフラの大切さを知って頂き、学びながら楽しめる体験コンテンツを準備しました

## ハシ・メンテナンス

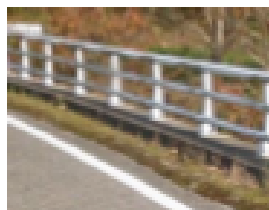


### 一般市民でも出来るインフラメンテナンスとその実践

#### 橋が劣化する主な要因

水

橋面上の排水溝や道路脇に土やコケ、草などがあると排水できない



損傷・汚れ	
	写真番号：9 舗装の損傷 縦30cm程の範囲でタイルが割れていた。タイルがガタガタと動くためお年寄りなど足の悪い人が踏んだ時にバランスを崩し置く恐れがあると感じた。
	写真番号：10 特記事項：伸縮装置の損傷状況 伸縮装置には特に問題は見られな

地域の大学生に、座学の講座や橋の点検・清掃活動を通して橋のメンテナンスについても学んでもらい、興味を触発しました

## 日本大学と協働で福島県平田村で人カコンクリート舗装



日大さんが主催している活動を支援し、地域住民、大学生、自治体と協働し、地域の生活道路の点検や、道づくりを推進しました



## 理解を醸成のためのコンテンツの充実

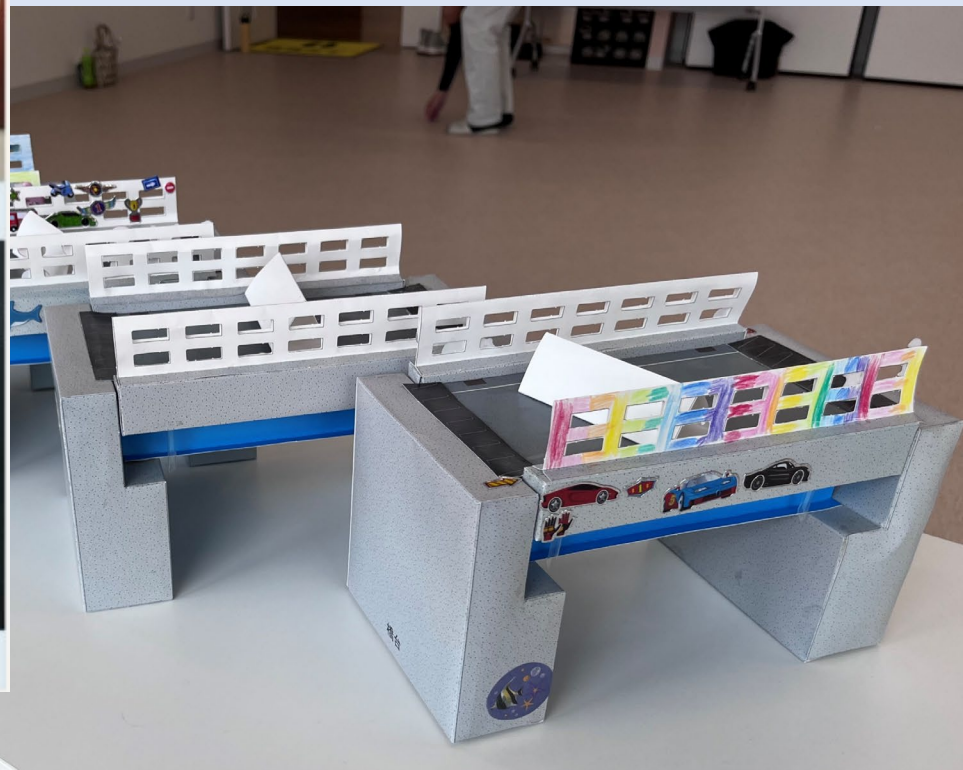


工作準備物

オブジェ



ストラップ



橋の点検・清掃などのメンテナンスに興味を持ってもらえるよう、  
日本大学と協働で、様々なツールを用いて広報しました

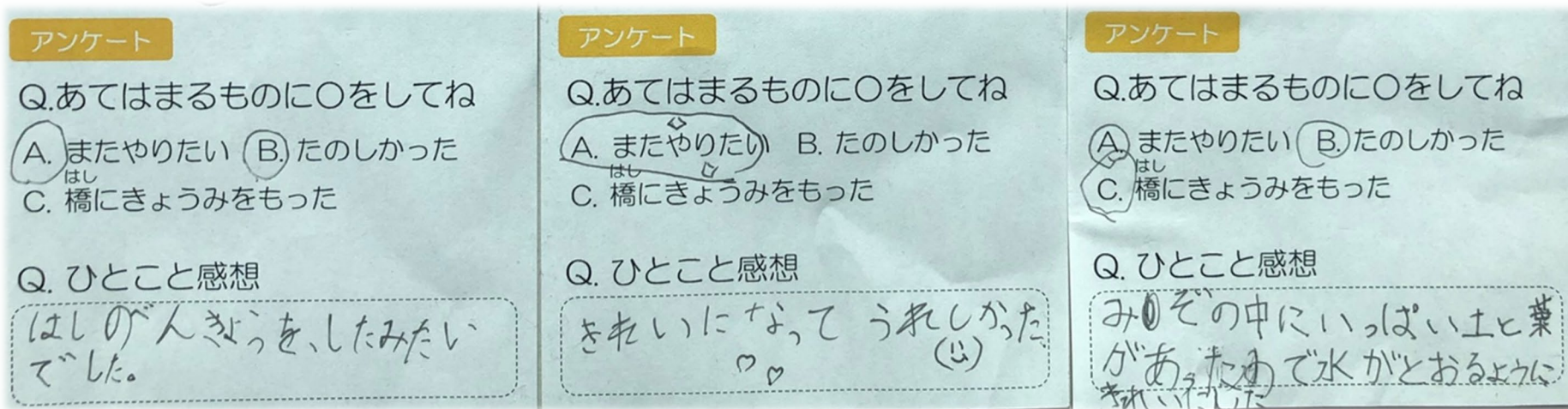
## 小学生やその保護者を対象に出前講座



主に小学生を対象に、夏休みに橋の構造や役割などを親子で一緒に考えてもらうなど、インフラについて知ってもらう講座を開催

一般市民と橋の簡易点検や清掃を行い、インフラへの関心を触発し、交流を通じて直接意見を聞くことができ、**インフラメンテナンスの必要性を伝える機会を継続**できました。

また、興味を持ってもらうための工夫や**コンテンツ・教材の充実（強化）**により、以前より関心を持つ人が増加したように体感し、参加者から「楽しく学べた」との好評も得ました。



助成金は主に活動に関わる人材費に活用させて頂きました



橋のひみつをしろろう！  
 4年生以上の皆さん  
 金属の熱による変化の実験、知っていますか？  
 熱する前はリングを通った鉄球が、ガスバーナーで熱した後はリングを通らなくなりました、という理科の実験です。このことから、金属は熱すると膨張する、ということが分かりましたね。



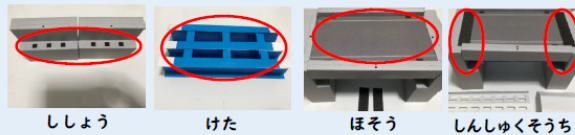
熱したら通らない

実は、橋も同じです！

季節によって、橋がのびたり、ちぢんだりしています！

- 夏は温度が高い（熱すると…） ます。
- 冬は温度が低い（冷めると…） ます。

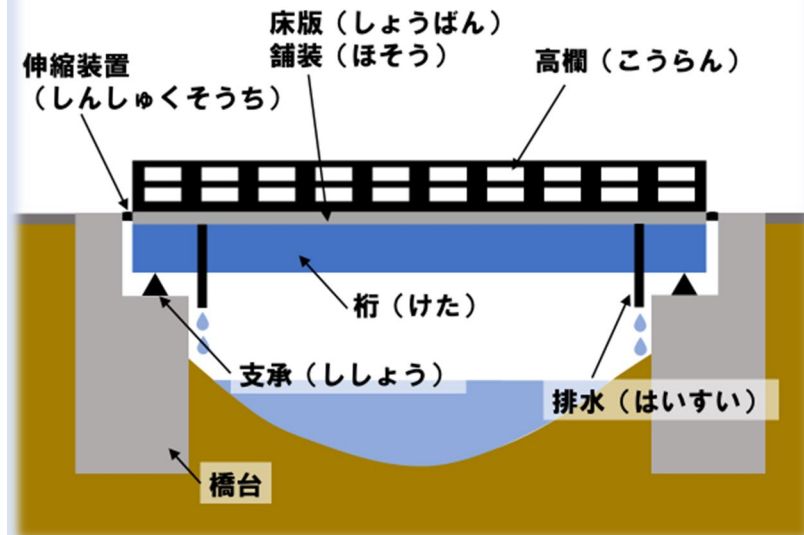
のびたり、ちぢんだりしている橋を調節してくれるパーツはどれでしょう？  
 2つえらんでね！



ヒント



●コンクリート神話  
 コンクリートは壊れないの？ ⇒コンクリートは時間が経っても壊れない！  
 ⇒古代ローマのコロッセオ・水道橋などはコンクリートでできている！



このような教材を充実させることができました